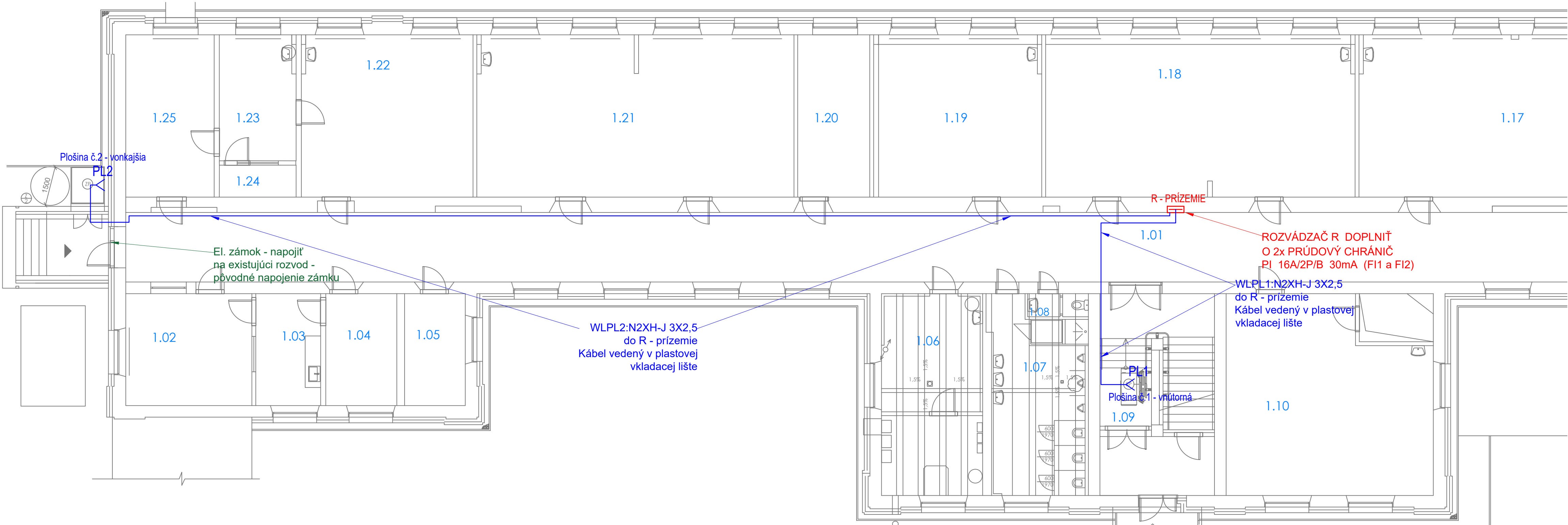


- Ochranné opatrenie - samočinné odpojenie napájania
1. Základná ochrana - ochrana pred priamym dotykom el. predmetov a zariadení
Je krytím a izoláciou podľa STN 33 2000-4-41 (čl. 411.1,2 a príloha A),
-STN 33 2000-4-41 príloha A čl.A1 - Základná izolácia živých častí
-STN 33 2000-4-41 príloha A čl.A2 - Zábrany alebo kryty
 2. Ochrana pri poruche - ochrana pred nepriamym dotykom - je vykonaná ako
-ochrana samočinným odpojením pri poruche podľa STN 33 2000-4-41 (čl. 411.3.2)
-doplnková ochrana prúdovým chráničom podľa STN 33 2000-4-41 (čl. 411.3.3)
-doplnková ochrana - doplnkové ochranné pospájanie podľa STN 33 2000-4-41 (čl. 415.2)

Napojenie plošiny



AKÉKOLIEK NEJASNOSTI ALEBO ZISTENÉ ODCHÝLKY JE NUTNÉ KONZULTOVAŤ SO ZODPOVEDNÝM PROJEKTANTOM!!!
VÝSKOVÉ ÚROVNE SA VZŤAHUJÚ K ±0,000 = ČISTÁ PODLAHA 1.NP.
VŠETKY ROZMERY JE NUTNÉ PRED REALIZÁCIOU PREMERAŤ NA STAVBE.
VŠETKY PRÁCE MUSIA PREBIEHAŤ V SÚLADE S PLATNÝMI PREDPISMI A NORMAMI REALIZAČNÝ PROJEKT NENAHRADZUJE DIELENSKÚ DOKUMENTÁCIU, DIELENSKÚ DOKUMENTÁCIU POSLAŤ KU SCHVALENIU ZODPOVEDNÉMU ARCHITEKTOVI. TATO DOKUMENTÁCIA JE DUSEVNÝM MAJETKOM AUTOROV A JEJ POUŽITIE PODLIEHA AUTORSKÉMU ZÁKONU.

názov projektu SOŠ Tornaľa - modernizácia odborného vzdelávania - budova SOŠ
objekt SO 01 - budova SOŠ
adresa k.ú. Tornaľa - p. č. 1869/17, 1869/37, 2869/40 Šafárikova 56, 982 01 Tornaľa
investor/stavebník Stredná odborná škola Szakközépiskola Tornaľa
autor RESEC + VRBOVA ARCHITEKTI s.r.o.
kontakt Stakčínska 2920, 069 01 Snina www.resecvrbova.com
zodpovedný projektant Ing. Stanislav Gerget
vypracoval Ing. Stanislav Gerget
časť D1.5 Elektroinštalácia
štupň PD: RP MIERKA 1:100
Dátum 07.2024
OBSAH Elektroinštalácia 1NP
ČÍSLO VÝKRESU/REVÍZIA D 1.5-05